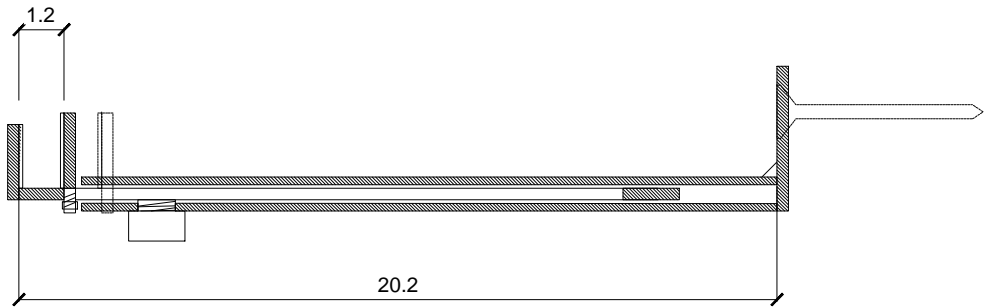
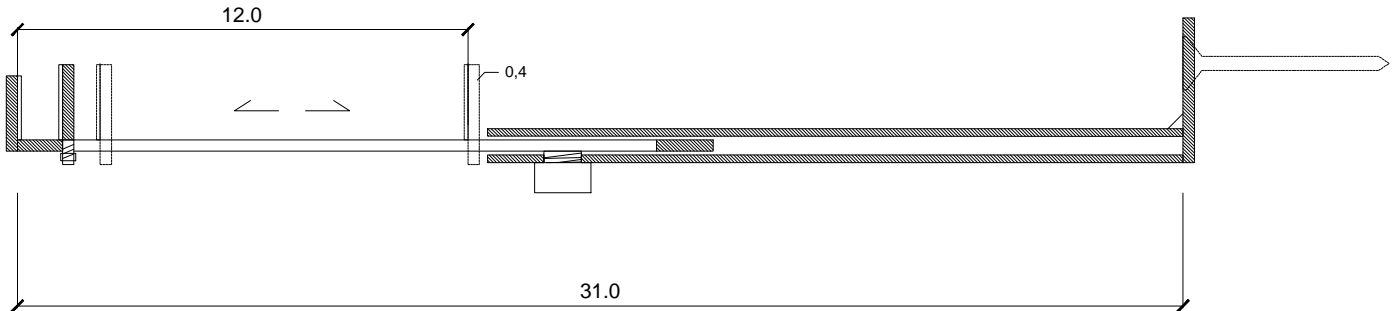


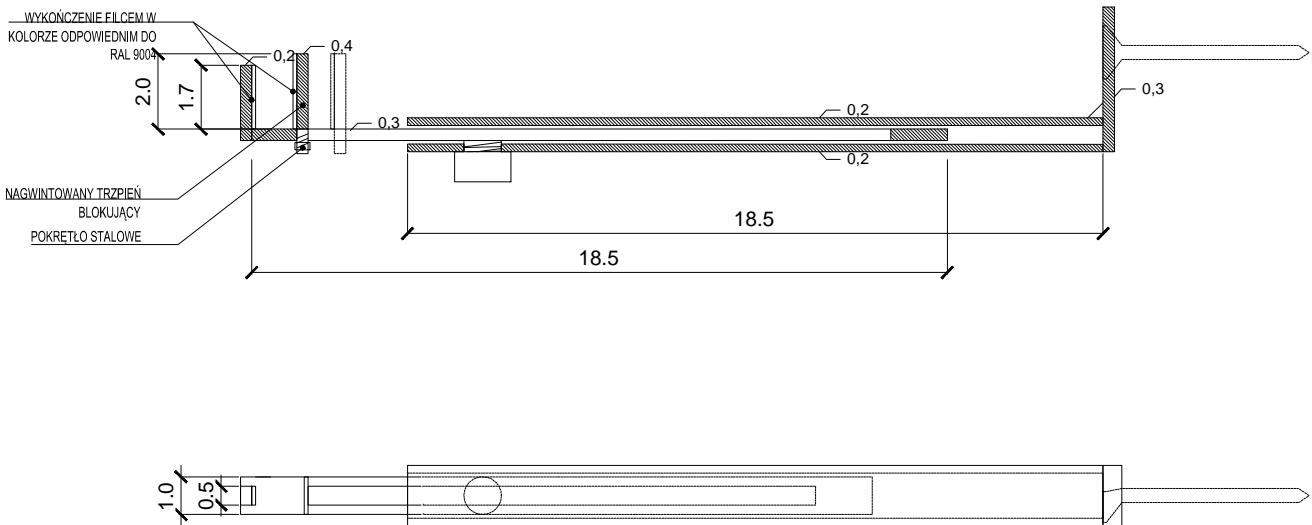
WIDOK-WYSIĘG MINIMALNY



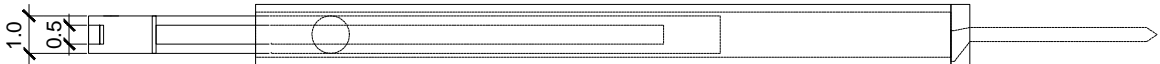
WIDOK-WYSIĘG MAKSYMALNY



PRZEKRÓJ



WIDOK Z GÓRY



## MOCOWANIE MA3.1


MOCOWANIE MA3

UWAGA:  
PRZED ROZPOCZĘCIEM PRAC WYKONAWCA MA OBOWIĄZEK  
ZAPOZNAĆ SIĘ Z WSZYSTKIMI UWAGAMI ZAWARTYMI NA RYS.  
307KILO-MN-L

WSZYSTKIE GABLOTY, ICH SYSTEMY SZKLENIA ORAZ  
OTWIERANIA, NALEŻY WYPOSAŻYĆ W USZCZELKI  
NIEZBĘDNEGO UZYSKANIA POŻĄDANYCH SZCZELNOŚCI  
GABLOT

PROJEKT WARSZTATOWY ORAZ PRODUKCJĘ MOCOWAŃ  
INDYWIDUALNYCH NALEŻY SPORZĄDZIĆ W OPARCIU O  
INWENTARYZACJĘ EKSPONATÓW WYKONANĄ PRZED  
ROZPOCZĘCIEM PRAC

UWAGA:  
WSZYSTKIE WIDOCZNE ELEMENTY MOCOWAŃ NALEŻY MAŁOWAĆ NA KOLOR  
RAL - DO USTALENIA W NADZORZE AUTORSKIM

|   |   |               |                  |
|---|---|---------------|------------------|
| PROJEKT   | <b>Muzeum Narodowe w Warszawie</b><br>Projekt ekspozycji Galerii Sztuki Dawnej.<br>Sztuka Zdobnicza, Malarstwo, Rzeźba, Rysunek i Grafika.                                |               |                  |
| INWESTOR  | <b>Muzeum Narodowe w Warszawie</b><br><b>Al. Jerozolimskie 3</b><br><b>00-495 Warszawa</b>  |               |                  |
| FAZA  | <b>PROJEKT WYKONAWCZY ETAP II</b>   |               |                  |
| BRANŻA  | <b>ARCHITEKTURA</b>   |               |                  |
| PROJEKTANT  |  <b>307kilo Architekti</b><br>VSB/W UG USŁOGBNE<br>00-739 WARSZAWA<br>WWW.307KILO.PL |               |                  |
| ZESPÓŁ PROJEKTOWY   |   | NR UPRAWNIENI | PODPIS / PIECZĘĆ |
| MGR INŻ. ARCH. JAN SUKIENNIK<br>MGR INŻ. ARCH. BARTŁOMIEJ POPIELA<br>INŻ. ARCH. CEZARY KĘPKA<br>MGR INŻ. ARCH. MAGDALENA SIEMIENOWICZ<br>INŻ. ARCH. LESZEK CZAJA<br>INŻ. ARCH. TERESA PIECUGH<br>MGR INŻ. ARCH. GRZEGORZ CHOMICKI<br>MGR INŻ. ARCH. MARCIN KROPIDŁO |   | MA/088/12     |                  |
| REWIZJA   | DATA  | SKALA         |                  |
| -   | LISTOPAD 2015   | 1:2           |                  |
| NAZWA RYSUNKU   |   |               |                  |
| <b>MOCOWANIE MA3.1</b>  |   |               |                  |
| NR RYSUNKU  |   |               |                  |
| <b>307KILO-MN-MA3.1</b>   |   |               |                  |